

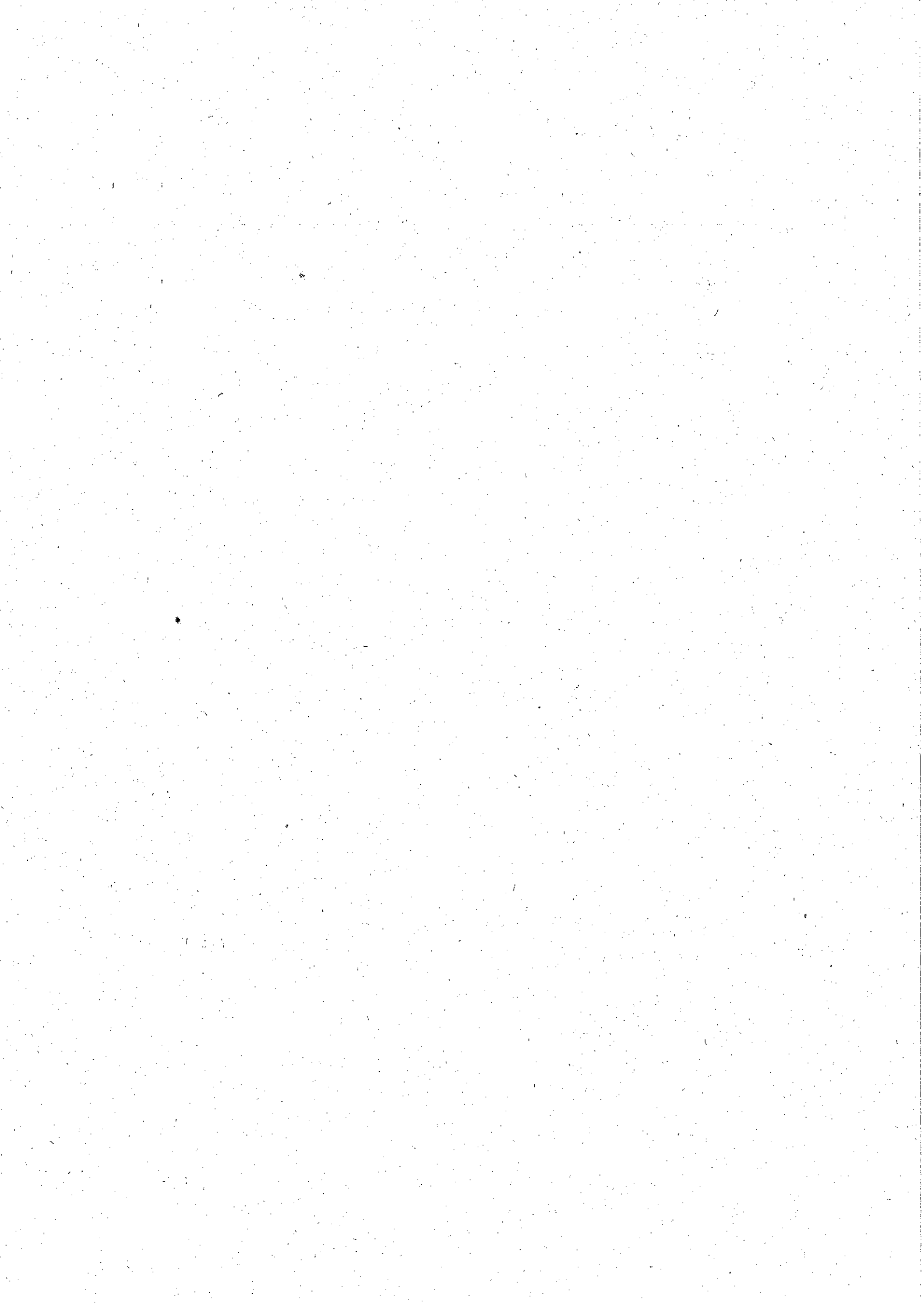
TIPOLOGIA	DENOMINAZIONE	RESIDUI ATTIVI/AL 1/1/2019 (RS)		RISCOSSIONI IN C/RESIDUI (RR)		RACCERTAMENTI RESIDUI (R)		MAGGIORI O MINORI ENTRATE DI CASSA (=TR-CS)		MAGGIORI O MINORI ENTRATE DI C/COMPETENZA (=A-CP)		RESIDUI ATTIVI/DA ESERCIZI PRECEDENTI (EP=RS-RR+R)	
		PREVISIONI DEFINITIVE DI COMPETENZA (CP)	PREVISIONI DEFINITIVE DI CASSA (CS)	RISCOSSIONI IN C/COMPETENZA (RC)	TOTALE RISCOSSIONI (TR=RR+RC)	ACCERTAMENTI (A)	MAGGIORI O MINORI ENTRATE DI C/COMPETENZA (=A-CP)	RESIDUI ATTIVI DA ES DI COMPETENZA (EC=A-RC)	TOTALE RESIDUI ATTIVI DA RIPORTARE (TR=EP+EC)				
<b>TITOLO 1 : Entrate correnti di natura tributaria, contributiva e perequativa</b>													
	FONDO PLURIENNALE VINCOLATO PER SPESE CORRENTI	CP	1.291,14										
	FONDO PLURIENNALE VINCOLATO PER SPESE IN CONTO CAPITALE	CP	71.269,62										
	UTILIZZO AVANZO DI AMMINISTRAZIONE	CP	62.000,00										
	- di cui Utilizzo Fondo anticipazioni di liquidità	CP	0,00										
<b>TITOLO 1 :</b>													
10101	Tipologia 101: Imposte tasse e proventi assimilati	RS	13.939,12	RR	14.030,51	R	91,39	CP	223.027,56	EC	-3.852,44	EP	0,00
		CP	226.880,00	RC	208.154,72	A		CP		EC	14.872,84		14.872,84
		CS	240.819,12	TR	222.185,23	CS	-18.633,89			TR	14.872,84		14.872,84
10000	Totale TITOLO 1 :Entrate correnti di natura tributaria, contributiva e perequativa	RS	13.939,12	RR	14.030,51	R	91,39	CP	223.027,56	EC	-3.852,44	EP	0,00
		CP	226.880,00	RC	208.154,72	A		CP		EC	14.872,84		14.872,84
		CS	240.819,12	TR	222.185,23	CS	-18.633,89			TR	14.872,84		14.872,84
<b>TITOLO 2 : Trasferimenti correnti</b>													
20101	Tipologia 101: Trasferimenti correnti da Amministrazioni pubbliche	RS	2.748,17	RR	2.748,17	R	0,00	CP	21.688,38	EC	-3.911,62	EP	0,00
		CP	25.600,00	RC	15.251,94	A		CP		EC	6.436,44		6.436,44
		CS	28.348,17	TR	18.000,11	CS	-10.348,06			TR	6.436,44		6.436,44
20000	Totale TITOLO 2 :Trasferimenti correnti	RS	2.748,17	RR	2.748,17	R	0,00	CP	21.688,38	EC	-3.911,62	EP	0,00
		CP	25.600,00	RC	15.251,94	A		CP		EC	6.436,44		6.436,44
		CS	28.348,17	TR	18.000,11	CS	-10.348,06			TR	6.436,44		6.436,44
<b>TITOLO 3 : Entrate extratributarie</b>													
30100	Tipologia 100: Vendita di beni e servizi e proventi derivanti dalla gestione dei beni	RS	181,04	RR	181,04	R	0,00	CP	6.169,50	EC	-673,50	EP	0,00
		CP	6.843,00	RC	6.138,98	A		CP		EC	30,52		30,52
		CS	7.024,04	TR	6.320,02	CS	-704,02			TR	30,52		30,52
30200	Tipologia 200: Proventi derivanti dall'attività di controllo e repressione delle irregolarità e degli illeciti	RS	0,00	RR	0,00	R	0,00	CP	0,00	EC	-51,00	EP	0,00
		CP	51,00	RC	0,00	A		CP		EC	0,00		0,00
		CS	51,00	TR	0,00	CS	-51,00			TR	0,00		0,00
30300	Tipologia 300: Interessi attivi	RS	0,00	RR	0,00	R	0,00	CP	0,27	EC	-67,73	EP	0,00
		CP	68,00	RC	0,27	A		CP		EC	0,00		0,00
		CS	68,00	TR	0,27	CS	-67,73			TR	0,00		0,00

TITOLO TIPOLOGIA	DENOMINAZIONE	RESIDUI ATTIVI AL 1/1/2019 (RS)	RISCOSSIONI IN C/RESIDUI (RR)	RIACCERTAMENTI RESIDUI (R)	MAGGIORI O MINORI ENTRATE DI CASSA =TR-CS	MAGGIORI O MINORI ENTRATE DI COMPETENZA=A-CP	RESIDUI ATTIVI DA ESERCIZI PRECEDENTI (EP=RS-RR+R)		
		PREVISIONI DEFINITIVE DI COMPETENZA (CP)	RISCOSSIONI IN C/COMPETENZA (RC)	ACCERTAMENTI (A)	MAGGIORI O MINORI ENTRATE DI COMPETENZA=A-CP	RESIDUI ATTIVI DA ES DI COMPETENZA (EC=A-RC)	TOTALE RESIDUI ATTIVI DA RIPORTARE (TR=EP+EC)		
30500	Tipologia 500: Rimborsi e altre entrate correnti	RS	0,00	0,00	0,00		EP	0,00	
		CP	6.586,00	RC	6.110,24	A	6.110,24	CP	475,76
		CS	6.586,00	TR	6.110,24	CS		TR	0,00
		RS	181,04	RR	181,04	R		EP	0,00
		CP	13.548,00	RC	12.249,49	A		CP	-1.267,99
		CS	13.729,04	TR	12.430,53	CS		TR	30,52
30000	Totale TITOLO 3 :Entrate extratributarie								
		RS	0,00	RR	0,00	R		EP	0,00
		CP	121.000,00	RC	40.000,00	A		CP	-28.057,77
		CS	121.000,00	TR	40.000,00	CS		TR	52.942,23
		RS	0,00	RR	0,00	R		EP	0,00
		CP	5.000,00	RC	3.487,07	A		CP	-1.512,93
		CS	5.000,00	TR	3.487,07	CS		TR	0,00
40500	Totale TITOLO 4 :Entrate in conto capitale								
		RS	0,00	RR	0,00	R		EP	0,00
		CP	126.000,00	RC	43.487,07	A		CP	-29.570,70
		CS	126.000,00	TR	43.487,07	CS		TR	52.942,23
		RS	0,00	RR	0,00	R		EP	0,00
		CP	348,88	RC	348,88	R		CP	0,00
		CS	348,88	TR	348,88	R		TR	0,00
90100	Totale TITOLO 9 :Entrate per partite di giro								
		RS	74.500,00	RC	52.412,12	A		CP	-21.837,88
		CS	74.500,00	TR	52.412,12	CS		TR	250,00
		RS	74.848,88	RC	52.761,00	CS		CP	-22.087,88
		CS	74.848,88	TR	52.761,00	CS		TR	0,00
90200	Totale TITOLO 9 :Entrate per conto terzi								
		RS	20.500,00	RC	3.118,35	A		CP	-17.381,65
		CS	20.500,00	TR	3.118,35	CS		TR	0,00
90000	Totale TITOLO 9 :Entrate per conto terzi e partite di giro								
		RS	348,88	RR	348,88	R		EP	0,00
		CP	95.000,00	RC	55.530,47	A		CP	-39.219,53
		CS	95.348,88	TR	55.879,35	CS		TR	250,00

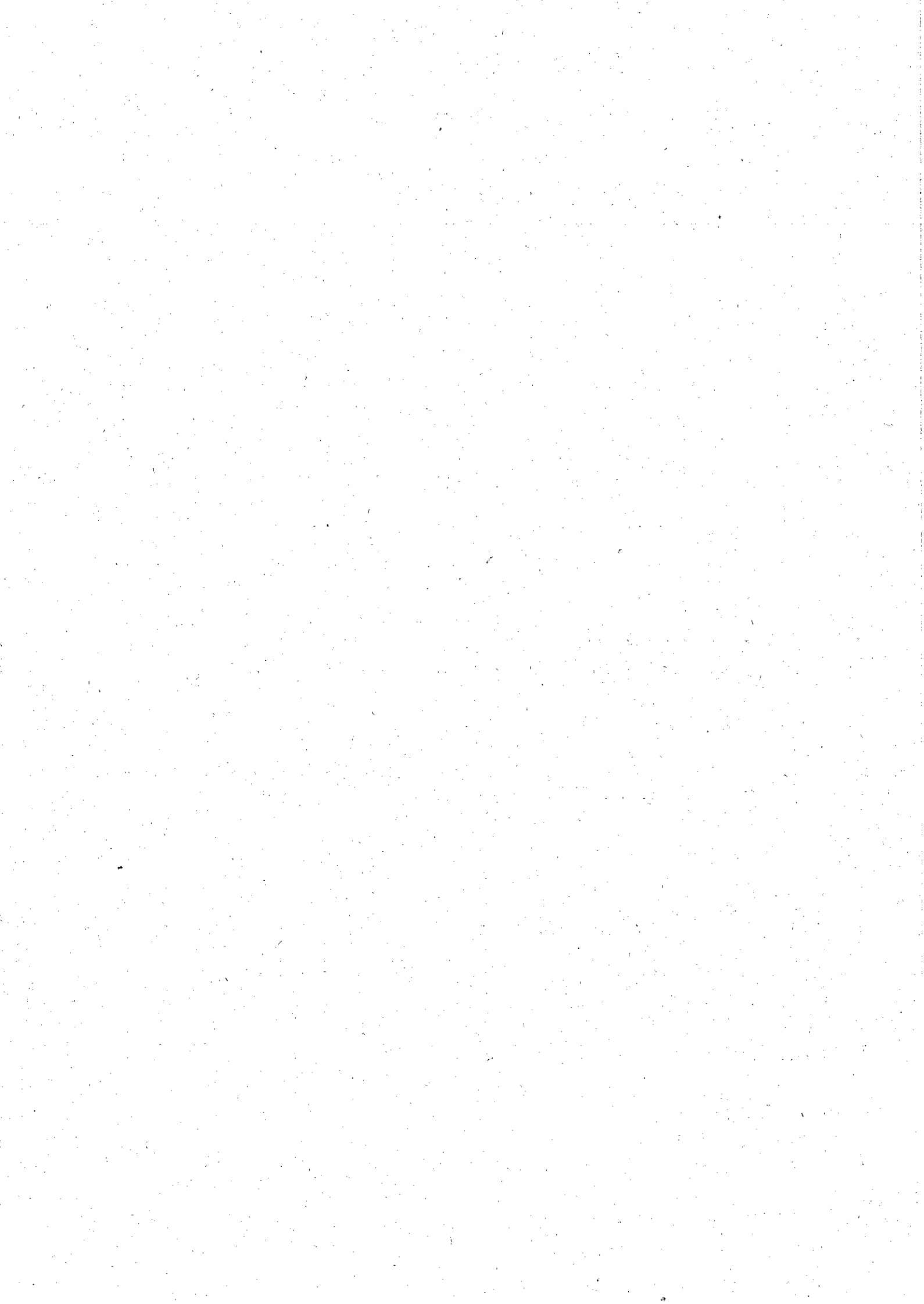
## CONTO DEL BILANCIO (Anno 2019) - GESTIONE DELLE ENTRATE

Allegato n.10 - Rendiconto della gestione

TITOLO TIPOLOGIA	DENOMINAZIONE	RESIDUI ATTIVI AL 1/1/2019 (RS)	RISCOSSIONI IN C/RESIDUI (RR)	RIACCERTAMENTI RESIDUI (R)	MAGGIORI O MINORI ENTRATE DI COMPETENZA=A-CP	RESIDUI ATTIVI DA ESERCIZI PRECEDENTI (EP=RS-RR+R)	
		PREVISIONI DEFINITIVE DI COMPETENZA (CP)	RISCOSSIONI IN C/COMPETENZA (RC)	ACCERTAMENTI (A)	MAGGIORI O MINORI ENTRATE DI CASSA =TR-CS	RESIDUI ATTIVI DA ES DI COMPETENZA (EC=A-RC)	
		PREVISIONI DEFINITIVE DI CASSA (CS)	TOTALE RISCOSSIONI (TR=RR+RC)			TOTALE RESIDUI ATTIVI DA RIPORTARE (TR=EP+EC)	
<b>TOTALE TITOLI</b>							
RS	17.217,21	RR	17.308,60	R	91,39	EP	0,00
CP	487.028,00	RC	334.673,69	A	409.205,72	CP	74.532,03
CS	504.245,21	TR	351.982,29	CS	-152.262,92	TR	74.532,03
<b>TOTALE GENERALE DELLE ENTRATE</b>							
RS	17.217,21	RR	17.308,60	R	91,39	EP	0,00
CP	621.588,76	RC	334.673,69	A	409.205,72	CP	74.532,03
CS	504.245,21	TR	351.982,29	CS	-152.262,92	TR	74.532,03



TITOLO	DENOMINAZIONE	RESIDUI ATTIVI	RISCOSSIONI IN	RACCERTAMENTI	MAGGIORI O MINORI ENTRATE DI COMPETENZA=A-CP	MAGGIORI O MINORI ENTRATE DI COMPETENZA=A-CP	RESIDUI ATTIVI DA
		AL 1/1/2019 (RS)	C/RESIDUI (RR)	RESIDUI (R)			ESERCIZI PRECEDENTI (EP=RS-RR+R)
<b>FONDO PLURIENNALE VINCOLATO PER SPESE CORRENTI</b>							
		CP	RR	R	CP		EP
		1291,14	14.030,51	91,39			0,00
<b>FONDO PLURIENNALE VINCOLATO PER SPESE IN CONTO CAPITALE</b>							
		CP	RC	A	CP		EC
		71.269,62	208.154,72	223.027,56	-3.852,44		14.872,84
<b>UTILIZZO AVANZO DI AMMINISTRAZIONE</b>							
		CP	TR	CS			TR
		62.000,00	222.185,23	-18.633,89			14.872,84
	- di cui Utilizzo Fondo anticipazioni di liquidità	CP					
		0,00					
<b>TITOLO 1 : Entrate correnti di natura tributaria, contributiva e perequativa</b>							
		RS	RR	R			EP
		13.939,12	14.030,51	91,39			0,00
		CP	RC	A	CP		EC
		226.880,00	208.154,72	223.027,56	-3.852,44		14.872,84
		CS	TR	CS			TR
		240.819,12	222.185,23	-18.633,89			14.872,84
<b>TITOLO 2 : Trasferimenti correnti</b>							
		RS	RR	R			EP
		2.748,17	2.748,17	0,00			0,00
		CP	RC	A	CP		EC
		25.600,00	15.251,94	21.688,38	-3.911,62		6.436,44
		CS	TR	CS			TR
		28.348,17	18.000,11	-10.348,06			6.436,44
<b>TITOLO 3 : Entrate straordinarie</b>							
		RS	RR	R			EP
		181,04	181,04	0,00			0,00
		CP	RC	A	CP		EC
		13.548,00	12.249,49	12.280,01	-1.267,99		30,52
		CS	TR	CS			TR
		13.729,04	12.430,53	-1.298,51			30,52
<b>TITOLO 4 : Entrate in conto capitale</b>							
		RS	RR	R			EP
		0,00	0,00	0,00			0,00
		CP	RC	A	CP		EC
		126.000,00	43.487,07	96.429,30	-29.570,70		52.942,23
		CS	TR	CS			TR
		126.000,00	43.487,07	-82.512,93			52.942,23
<b>TITOLO 9 : Entrate per conto terzi e partite di giro</b>							
		RS	RR	R			EP
		348,88	348,88	0,00			0,00
		CP	RC	A	CP		EC
		95.000,00	55.530,47	55.780,47	-39.219,53		250,00
		CS	TR	CS			TR
		95.348,88	55.879,35	-39.469,53			250,00
<b>TOTALE TITOLI</b>							
		RS	RR	R			EP
		17.217,21	17.308,60	91,39			0,00
		CP	RC	A	CP		EC
		487.028,00	334.673,69	409.205,72	-77.822,28		74.532,03
		CS	TR	CS			TR
		504.245,21	351.982,29	-152.262,92			74.532,03
<b>TOTALE GENERALE DELLE ENTRATE</b>							
		RS	RR	R			EP
		17.217,21	17.308,60	91,39			0,00
		CP	RC	A	CP		EC
		621.588,76	334.673,69	409.205,72	-77.822,28		74.532,03
		CS	TR	CS			TR
		504.245,21	351.982,29	-152.262,92			74.532,03



MISSIONE, PROGRAMMA, TITOLO	DENOMINAZIONE	RESIDUI PASSIVI AL 1/1/2019 (RS)	PAGAMENTI IN C/RESIDUI (PR)	RIACCERTAMENTO RESIDUI (R)	ECONOMIE DI COMPETENZA (ECP=CP-I-FPV)	RESIDUI PASSIVI DA ESERCIZI PRECEDENTI (ER=RS-PR+R)
		PREVISIONI DEFINITIVE DI COMPETENZA (CP)	PAGAMENTI IN C/COMPETENZA (PC)	IMPEGNI (I)		RESIDUI PASSIVI DA ESERCIZIO DI COMPET. (EC=I-PC)
		PREVISIONI DEFINITIVE DI CASSA (CS)	TOTALE PAGAMENTI (TP=PR+PC)	FONDO PLURIENNALE VINCOLATO (FPV)	TOTALE RESIDUI PASSIVI DA RIPORTARE (TR=EP+EC)	
<b>DISAVANZO DI AMMINISTRAZIONE</b>		CP	0,00			
<b>DISAVANZO DERIVANTE DA DEBITO</b>		CP	0,00			
<b>AUTORIZZATO E NON CONTRATTO</b>		CP	0,00			
<b>MISSIONE</b>						
<i>01 Servizi istituzionali, generali e di gestione</i>						
<b>0101 Programma</b>						
<i>01 Organi istituzionali</i>						
<b>TITOLO 1</b>						
<i>Spese correnti</i>						
	RS	0,00	PR	R	0,00	EP
	CP	8.400,00	PC	I	7.564,80	EC
	CS	8.400,00	TP	FPV	0,00	TR
<b>Totale Programma</b>	RS	0,00	PR	R	0,00	EP
	CP	8.400,00	PC	I	7.564,80	EC
	CS	8.400,00	TP	FPV	0,00	TR
<b>0102 Programma</b>						
<i>02 Segreteria generale</i>						
<b>TITOLO 1</b>						
<i>Spese correnti</i>						
	RS	9.561,45	PR	R	-480,99	EP
	CP	84.994,14	PC	I	74.708,99	EC
	CS	92.943,09	TP	FPV	1.612,50	TR
<b>TITOLO 2</b>	RS	2.098,00	PR	R	0,00	EP
	CP	1.000,00	PC	I	793,00	EC
	CS	3.098,00	TP	FPV	0,00	TR
<b>Totale Programma</b>	RS	11.659,45	PR	R	-480,99	EP
	CP	85.994,14	PC	I	75.501,99	EC
	CS	96.041,09	TP	FPV	1.612,50	TR
<b>0104 Programma</b>						
<i>04 Gestione delle entrate tributarie e servizi fiscali</i>						

MISSIONE, PROGRAMMA, TITOLO	DENOMINAZIONE	RESIDUI PASSIVI AL 1/1/2019 (RS)	PAGAMENTI IN C/RESIDUI (PR)	RIACCERTAMENTO RESIDUI (R)	ECONOMIE DI COMPETENZA (ECP=CP-I-FPV)	RESIDUI PASSIVI DA ESERCIZI PRECEDENTI (EP=RS-PR+R)		
		PREVISIONI DEFINITIVE DI COMPETENZA (CP)	PAGAMENTI IN C/COMPETENZA (PC)	IMPEGNI (I)		RESIDUI PASSIVI DA ESERCIZIO DI COMPET. (EC=I-PC)		
		PREVISIONI DEFINITIVE DI CASSA (CS)	TOTALE PAGAMENTI (TP=PR+PC)	FONDO PLURIENNALE VINCOLATO (FPV)	TOTALE RESIDUI PASSIVI DA RIPORTARE (TR=EP+EC)			
0105 Programma	Titolo 1	Spese correnti	RS 0,00	PR 0,00	R 0,00	ECP	EP 0,00	
			CP 2.100,00	PC 945,00	I 1.090,00	1.010,00	EC 145,00	
		CS 2.100,00	TP 945,00	FPV 0,00		TR 145,00		
	Totale Programma	04 Gestione delle entrate tributarie e servizi fiscali	RS * 0,00	PR 0,00	R 0,00	ECP	EP 0,00	
			CP 2.100,00	PC 945,00	I 1.090,00	1.010,00	EC 145,00	
		CS 2.100,00	TP 945,00	FPV 0,00		TR 145,00		
	0106 Programma	Titolo 1	Spese correnti	RS 0,00	PR 0,00	R 0,00	ECP	EP 0,00
				CP 1.900,00	PC 439,45	I 661,45	1.238,55	EC 222,00
			CS 1.900,00	TP 439,45	FPV 0,00		TR 222,00	
		Totale Programma	05 Gestione dei beni demaniali e patrimoniali	RS 0,00	PR 0,00	R 0,00	ECP	EP 0,00
			CP 1.900,00	PC 439,45	I 661,45	1.238,55	EC 222,00	
		CS 1.900,00	TP 439,45	FPV 0,00		TR 222,00		
0107 Programma		Titolo 1	Spese correnti	RS 2.814,00	PR 2.082,00	R 0,00	ECP	EP 732,00
				CP 7.900,00	PC 5.867,00	I 7.819,00	81,00	EC 1.952,00
			CS 10.714,00	TP 7.949,00	FPV 0,00		TR 2.684,00	
		Totale Programma	06 Ufficio tecnico	RS 2.814,00	PR 2.082,00	R 0,00	ECP	EP 732,00
			CP 7.900,00	PC 5.867,00	I 7.819,00	81,00	EC 1.952,00	
		CS 10.714,00	TP 7.949,00	FPV 0,00		TR 2.684,00		
	07 Elezioni e consultazioni popolari - Anagrafe e stato civile							



MISSIONE, PROGRAMMA, TITOLO	DENOMINAZIONE	RESIDUI PASSIVI AL 1/1/2019 (RS)		PAGAMENTI IN C/RESIDUI (PR)		RIACCERTAMENTO RESIDUI (R)		ECONOMIE DI COMPETENZA (ECP-CP-LFPV)		RESIDUI PASSIVI DA ESERCIZI PRECEDENTI (EP-RS-PR+R)			
		PREVISIONI DEFINITIVE DI COMPETENZA (CP)	PREVISIONI DEFINITIVE DI CASSA (CS)	PAGAMENTI IN C/COMPETENZA (PC)	TOTALE PAGAMENTI (TP=PR+PC)	IMPEGNI (I)	FONDO PLURIENNALE VINCOLATO (FPV)		RESIDUI PASSIVI DA ESERCIZIO DI COMPET. (EC-LFC)	TOTALE RESIDUI PASSIVI DA RIPORTARE (TR=EP+EC)			
MISSIONE PROGRAMMA, TITOLO	Titolo I	Spese correnti											
		RS	0,00		PR	0,00	R	0,00			EP	0,00	
		CP	5.200,00		PC	2.705,34	I	2.705,34	ECP	2.494,66	EC	0,00	
		CS	5.200,00		TP	2.705,34	FPV	0,00			TR	0,00	
		Totale Programma		RS	0,00	PR	0,00	R	0,00	ECP	2.494,66	EP	0,00
				CP	5.200,00	PC	2.705,34	I	2.705,34	ECP	2.494,66	EC	0,00
				CS	5.200,00	TP	2.705,34	FPV	0,00			TR	0,00
		Totale Programma		RS	0,00	PR	0,00	R	0,00	ECP	2.494,66	EP	0,00
				CP	5.200,00	PC	2.705,34	I	2.705,34	ECP	2.494,66	EC	0,00
				CS	5.200,00	TP	2.705,34	FPV	0,00			TR	0,00
<b>0111 Programma</b>													
<b>II Altri servizi generali</b>													
MISSIONE PROGRAMMA, TITOLO	Titolo I	Spese correnti											
		RS	0,00		PR	0,00	R	0,00			EP	0,00	
		CP	800,00		PC	127,69	I	273,60	ECP	526,40	EC	145,91	
		CS	800,00		TP	127,69	FPV	0,00			TR	145,91	
		Totale Programma		RS	0,00	PR	0,00	R	0,00	ECP	526,40	EP	0,00
				CP	800,00	PC	127,69	I	273,60	ECP	526,40	EC	145,91
				CS	800,00	TP	127,69	FPV	0,00			TR	145,91
		Totale Programma		RS	0,00	PR	0,00	R	0,00	ECP	526,40	EP	0,00
				CP	800,00	PC	127,69	I	273,60	ECP	526,40	EC	145,91
				CS	800,00	TP	127,69	FPV	0,00			TR	145,91
<b>TOTALE MISSIONE</b>													
<b>01 Servizi istituzionali, generali e di gestione</b>													
MISSIONE	04 Istruzione e diritto allo studio	RS	14.473,45		PR	11.894,46	R	-480,99		EP	2.098,00		
		CP	112.294,14		PC	83.228,42	I	95.616,18	ECP	15.065,46	EC	12.387,76	
		CS	125.155,09		TP	95.122,88	FPV	1.612,50			TR	14.485,76	
		Totale Programma		RS	14.473,45	PR	11.894,46	R	-480,99	ECP	15.065,46	EP	2.098,00
				CP	112.294,14	PC	83.228,42	I	95.616,18	ECP	15.065,46	EC	12.387,76
				CS	125.155,09	TP	95.122,88	FPV	1.612,50			TR	14.485,76
		Totale Programma		RS	14.473,45	PR	11.894,46	R	-480,99	ECP	15.065,46	EP	2.098,00
				CP	112.294,14	PC	83.228,42	I	95.616,18	ECP	15.065,46	EC	12.387,76
				CS	125.155,09	TP	95.122,88	FPV	1.612,50			TR	14.485,76
		<b>MISSIONE</b>											
<b>04 Istruzione e diritto allo studio</b>													
<b>06 Servizi ausiliari all'istruzione</b>													
MISSIONE PROGRAMMA, TITOLO	Titolo I	Spese correnti											
		RS	17.806,04		PR	2.213,76	R	-6.491,64			EP	9.100,64	
		CP	16.500,00		PC	8.446,77	I	15.955,03	ECP	544,97	EC	7.508,26	
		CS	34.306,04		TP	10.660,53	FPV	0,00			TR	16.608,90	
		Totale Programma		RS	17.806,04	PR	2.213,76	R	-6.491,64	ECP	544,97	EP	9.100,64
				CP	16.500,00	PC	8.446,77	I	15.955,03	ECP	544,97	EC	7.508,26
				CS	34.306,04	TP	10.660,53	FPV	0,00			TR	16.608,90
		Totale Programma		RS	17.806,04	PR	2.213,76	R	-6.491,64	ECP	544,97	EP	9.100,64
				CP	16.500,00	PC	8.446,77	I	15.955,03	ECP	544,97	EC	7.508,26
				CS	34.306,04	TP	10.660,53	FPV	0,00			TR	16.608,90

MISSIONE, PROGRAMMA, TITOLO	DENOMINAZIONE	RESIDUI PASSIVI AL 1/1/2019 (RS)	PAGAMENTI IN C/RESIDUI (PR)	RIACCERTAMENTO RESIDUI (R)	RESIDUI PASSIVI DA ESERCIZI PRECEDENTI (EP=RS-PR+R)		
		PREVISIONI DEFINITIVE DI COMPETENZA (CP)	PAGAMENTI IN C/COMPETENZA (PC)	IMPEGNI (I)		RESIDUI PASSIVI DA ESERCIZIO DI COMPET. (EC=L-PC)	
		PREVISIONI DEFINITIVE DI CASSA (CS)	TOTALE PAGAMENTI (TP=PR+PC)	FONDO PLURIENNALE VINCOLATO (FPV)	TOTALE RESIDUI PASSIVI DA RIPORTARE (TR=EP+EC)		
MISSIONE PROGRAMMA TITOLO	06 Servizi ausiliari all'istruzione	RS 17.806,04	PR 2.213,76	R -6.491,64	EP 9.100,64		
		CP 16.500,00	PC 8.446,77	I 15.955,03	EC 7.508,26		
		CS 34.306,04	TP 10.660,53	FPV 0,00	TR 16.608,90		
		<b>TOTALE MISSIONE</b>					
		RS 17.806,04	PR 2.213,76	R -6.491,64	EP 9.100,64		
		CP 16.500,00	PC 8.446,77	I 15.955,03	EC 7.508,26		
CS 34.306,04	TP 10.660,53	FPV 0,00	TR 16.608,90				
<b>MISSIONE</b>							
05 Tutela e valorizzazione dei beni e delle attività culturali							
0502 Programma							
02 Attività culturali e interventi diversi nel settore culturale							
Titolo I							
Spese correnti							
		RS 200,00	PR 200,00	R 0,00	EP 0,00		
		CP 1.000,00	PC 500,00	I 500,00	EC 0,00		
		CS 1.200,00	TP 700,00	FPV 0,00	TR 0,00		
Totale Programma							
	02	RS 200,00	PR 200,00	R 0,00	EP 0,00		
		CP 1.000,00	PC 500,00	I 500,00	EC 0,00		
		CS 1.200,00	TP 700,00	FPV 0,00	TR 0,00		
<b>TOTALE MISSIONE</b>							
	05	RS 200,00	PR 200,00	R 0,00	EP 0,00		
		CP 1.000,00	PC 500,00	I 500,00	EC 0,00		
		CS 1.200,00	TP 700,00	FPV 0,00	TR 0,00		
<b>MISSIONE</b>							
07 Turismo							
0701 Programma							
01 Sviluppo e la valorizzazione del turismo							
Titolo I							
Spese correnti							
		RS 1.000,00	PR 1.000,00	R 0,00	EP 0,00		
		CP 2.100,00	PC 691,00	I 1.691,00	EC 1.000,00		
		CS 3.100,00	TP 1.691,00	FPV 0,00	TR 1.000,00		

MISSIONE, PROGRAMMA, TITOLO	DENOMINAZIONE	RESIDUI PASSIVI AL 1/1/2019 (RS)		PAGAMENTI IN C/RESIDUI (PR)		RIACCERTAMENTO RESIDUI (R)		ECONOMIE DI COMPETENZA (ECP=CP-I-FPV)		RESIDUI PASSIVI DA ESERCIZI PRECEDENTI (EP=RS-PR+R)		
		PREVISIONI DEFINITIVE DI COMPETENZA (CP)	PREVISIONI DEFINITIVE DI CASSA (CS)	C/COMPETENZA (PC)	TOTALE PAGAMENTI (TP=PR+PC)	IMDEGNI (I)	FONDO PLURIENNALE VINCOLATO (FPV)	TR	TR	TR	TR	
MISSIONE PROGRAMMA TITOLO	01 Sviluppo e la valorizzazione del turismo	Totale Programma	RS 1.000,00	CS 3.100,00	PR 1.000,00	PC 691,00	R 1.691,00	I 1.691,00	ECP 409,00	EP 0,00	EC 1.000,00	TR 1.000,00
		TITOLO MISSIONE	RS 1.000,00	CS 3.100,00	PR 1.000,00	PC 691,00	R 1.691,00	I 1.691,00	ECP 409,00	EP 0,00	EC 1.000,00	TR 1.000,00
		TITOLO MISSIONE	RS 1.000,00	CS 3.100,00	PR 1.000,00	PC 691,00	R 1.691,00	I 1.691,00	ECP 409,00	EP 0,00	EC 1.000,00	TR 1.000,00
		TITOLO MISSIONE	RS 1.000,00	CS 3.100,00	PR 1.000,00	PC 691,00	R 1.691,00	I 1.691,00	ECP 409,00	EP 0,00	EC 1.000,00	TR 1.000,00
		TITOLO MISSIONE	RS 1.000,00	CS 3.100,00	PR 1.000,00	PC 691,00	R 1.691,00	I 1.691,00	ECP 409,00	EP 0,00	EC 1.000,00	TR 1.000,00
		TITOLO MISSIONE	RS 1.000,00	CS 3.100,00	PR 1.000,00	PC 691,00	R 1.691,00	I 1.691,00	ECP 409,00	EP 0,00	EC 1.000,00	TR 1.000,00
MISSIONE PROGRAMMA TITOLO	08 Assetto del territorio ed edilizia abitativa	Totale Programma	RS 0,00	CS 13.300,00	PR 0,00	PC 0,00	R 0,00	I 0,00	ECP 13.300,00	EP 0,00	EC 0,00	TR 0,00
		TITOLO MISSIONE	RS 0,00	CS 13.300,00	PR 0,00	PC 0,00	R 0,00	I 0,00	ECP 13.300,00	EP 0,00	EC 0,00	TR 0,00
		TITOLO MISSIONE	RS 0,00	CS 13.300,00	PR 0,00	PC 0,00	R 0,00	I 0,00	ECP 13.300,00	EP 0,00	EC 0,00	TR 0,00
		TITOLO MISSIONE	RS 0,00	CS 13.300,00	PR 0,00	PC 0,00	R 0,00	I 0,00	ECP 13.300,00	EP 0,00	EC 0,00	TR 0,00
		TITOLO MISSIONE	RS 0,00	CS 13.300,00	PR 0,00	PC 0,00	R 0,00	I 0,00	ECP 13.300,00	EP 0,00	EC 0,00	TR 0,00
		TITOLO MISSIONE	RS 0,00	CS 13.300,00	PR 0,00	PC 0,00	R 0,00	I 0,00	ECP 13.300,00	EP 0,00	EC 0,00	TR 0,00
MISSIONE PROGRAMMA TITOLO	01 Urbanistica e assetto del territorio	Totale Programma	RS 0,00	CS 13.300,00	PR 0,00	PC 0,00	R 0,00	I 0,00	ECP 13.300,00	EP 0,00	EC 0,00	TR 0,00
		TITOLO MISSIONE	RS 0,00	CS 13.300,00	PR 0,00	PC 0,00	R 0,00	I 0,00	ECP 13.300,00	EP 0,00	EC 0,00	TR 0,00
		TITOLO MISSIONE	RS 0,00	CS 13.300,00	PR 0,00	PC 0,00	R 0,00	I 0,00	ECP 13.300,00	EP 0,00	EC 0,00	TR 0,00
		TITOLO MISSIONE	RS 0,00	CS 13.300,00	PR 0,00	PC 0,00	R 0,00	I 0,00	ECP 13.300,00	EP 0,00	EC 0,00	TR 0,00
		TITOLO MISSIONE	RS 0,00	CS 13.300,00	PR 0,00	PC 0,00	R 0,00	I 0,00	ECP 13.300,00	EP 0,00	EC 0,00	TR 0,00
		TITOLO MISSIONE	RS 0,00	CS 13.300,00	PR 0,00	PC 0,00	R 0,00	I 0,00	ECP 13.300,00	EP 0,00	EC 0,00	TR 0,00
MISSIONE PROGRAMMA TITOLO	02 Tutela, valorizzazione e recupero ambientale	Totale Programma	RS 0,00	CS 13.300,00	PR 0,00	PC 0,00	R 0,00	I 0,00	ECP 13.300,00	EP 0,00	EC 0,00	TR 0,00
		TITOLO MISSIONE	RS 0,00	CS 13.300,00	PR 0,00	PC 0,00	R 0,00	I 0,00	ECP 13.300,00	EP 0,00	EC 0,00	TR 0,00
		TITOLO MISSIONE	RS 0,00	CS 13.300,00	PR 0,00	PC 0,00	R 0,00	I 0,00	ECP 13.300,00	EP 0,00	EC 0,00	TR 0,00
		TITOLO MISSIONE	RS 0,00	CS 13.300,00	PR 0,00	PC 0,00	R 0,00	I 0,00	ECP 13.300,00	EP 0,00	EC 0,00	TR 0,00
		TITOLO MISSIONE	RS 0,00	CS 13.300,00	PR 0,00	PC 0,00	R 0,00	I 0,00	ECP 13.300,00	EP 0,00	EC 0,00	TR 0,00
		TITOLO MISSIONE	RS 0,00	CS 13.300,00	PR 0,00	PC 0,00	R 0,00	I 0,00	ECP 13.300,00	EP 0,00	EC 0,00	TR 0,00

MISSIONE, PROGRAMMA, TITOLO	DENOMINAZIONE	RESIDUI PASSIVI AL 1/1/2019 (RS)		PAGAMENTI IN C/RESIDUI (PR)		RIACCERTAMENTO RESIDUI (R)		ECONOMIE DI COMPETENZA (EC=CP-I-FPV)		RESIDUI PASSIVI DA ESERCIZI PRECEDENTI (EP=RS-PR+R)			
		PREVISIONI DEFINITIVE DI CASSA (CS)	TOTALE PAGAMENTI (TP=PR+PC)	FONDO PLURIENNALE VINCOLATO (FPV)	IMPEGNI (I)	RESIDUI PASSIVI DA ESERCIZIO DI COMPET. (EC=CP-I-FPV)	TOTALE RESIDUI PASSIVI DA RIPORTARE (TR=EP+EC)						
MISSIONE, PROGRAMMA, TITOLO	Spese in conto capitale	RS	0,00	PR	0,00	R	0,00			EP	0,00		
		CP	10.500,00	PC	3.350,10	I	9.774,10	ECP	725,90	EC	6.424,00		
		CS	10.500,00	TP	3.350,10	FPV	0,00			TR	6.424,00		
		RS	0,00	PR	0,00	R	0,00			EP	0,00		
		CP	10.500,00	PC	3.350,10	I	9.774,10	ECP	725,90	EC	6.424,00		
		CS	10.500,00	TP	3.350,10	FPV	0,00			TR	6.424,00		
		Totale Programma		RS	0,00	PR	0,00	R	0,00		EP	0,00	
				CP	10.500,00	PC	3.350,10	I	9.774,10	ECP	725,90	EC	6.424,00
				CS	10.500,00	TP	3.350,10	FPV	0,00		TR	6.424,00	
				Totale Programma		RS	0,00	R	0,00		EP	0,00	
		CP	10.500,00	PC	3.350,10	I	9.774,10	ECP	725,90	EC	6.424,00		
		CS	10.500,00	TP	3.350,10	FPV	0,00		TR	6.424,00			
0903 Programma	03 Rifiuti	RS	6.320,19	PR	6.320,19	R	0,00			EP	0,00		
	Spese correnti	CP	50.500,00	PC	42.699,80	I	46.738,04	ECP	3.761,96	EC	4.038,24		
		CS	56.820,19	TP	49.019,99	FPV	0,00			TR	4.038,24		
	Totale Programma	RS	6.320,19	PR	6.320,19	R	0,00			EP	0,00		
		CP	50.500,00	PC	42.699,80	I	46.738,04	ECP	3.761,96	EC	4.038,24		
		CS	56.820,19	TP	49.019,99	FPV	0,00			TR	4.038,24		
	TOTALE MISSIONE	RS	6.320,19	PR	6.320,19	R	0,00			EP	0,00		
		CP	61.000,00	PC	46.049,90	I	56.512,14	ECP	4.487,86	EC	10.462,24		
		CS	67.320,19	TP	52.370,09	FPV	0,00			TR	10.462,24		
MISSIONE	10 Trasporti e diritto alla mobilità												
1005 Programma	05 Viabilità e infrastrutture stradali	RS	13.909,88	PR	8.033,31	R	-5.876,57			EP	0,00		
	Spese correnti	CP	50.425,00	PC	35.907,70	I	44.301,83	ECP	6.123,17	EC	8.394,13		
		CS	64.334,88	TP	43.941,01	FPV	0,00			TR	8.394,13		

MISSIONE, PROGRAMMA, TITOLO	DENOMINAZIONE	RESIDUI PASSIVI AL 1/1/2019 (RS)	PAGAMENTI IN C/RESIDUI (PR)	RIACCERTAMENTO RESIDUI (R)	FONDO PLURIENNALE VINCOLATO (FPV)	ECONOMIE DI COMPETENZA (ECP-CP-I-FPV)	RESIDUI PASSIVI DA ESERCIZI PRECEDENTI (EP-RS-PR+R)												
		PREVISIONI DEFINITIVE DI COMPETENZA (CP)	PAGAMENTI IN C/COMPETENZA (PC)	IMPEGNI (I)			RESIDUI PASSIVI DA ESERCIZIO DI COMPET. (EC=LPC)												
		PREVISIONI DEFINITIVE DI CASSA (CS)	TOTALE PAGAMENTI (TP=PR+PC)				TOTALE RESIDUI PASSIVI DA RIPORTARE (TR=EP+EC)												
MISSIONE, PROGRAMMA, TITOLO	Spese in conto capitale	RS	20.244,40	PR	1.244,40	R	0,00	EP	19.000,00										
		CP	201.142,36	PC	136.615,42	I	190.864,56	EC	54.249,14										
		CS	221.386,76	TP	137.859,82	FPV	0,00	TR	73.249,14										
		Totale Programma	RS	34.154,28	PR	9.277,71	R	-5.876,57	EP	19.000,00									
			CP	251.567,36	PC	172.523,12	I	235.166,39	EC	62.643,27									
			CS	285.721,64	TP	181.800,83	FPV	0,00	TR	81.643,27									
		TOTALE MISSIONE	RS	34.154,28	PR	9.277,71	R	-5.876,57	EP	19.000,00									
			CP	251.567,36	PC	172.523,12	I	235.166,39	EC	62.643,27									
			CS	285.721,64	TP	181.800,83	FPV	0,00	TR	81.643,27									
		MISSIONE	12	Diritti sociali, politiche sociali e famiglia															
MISSIONE	1201 Programma	01	Interventi per l'infanzia e i minori e per asili nido	Spese correnti	RS	0,00	PR	0,00	R	0,00	EP	0,00							
					CP	50,00	PC	0,00	I	0,00	ECP	50,00	EC	0,00					
					CS	50,00	TP	0,00	FPV	0,00		TR	0,00						
					Totale Programma	RS	0,00	PR	0,00	R	0,00	EP	0,00						
						CP	50,00	PC	0,00	I	0,00	ECP	50,00	EC	0,00				
						CS	50,00	TP	0,00	FPV	0,00	TR	0,00						
					MISSIONE	03	Interventi per gli anziani												
					MISSIONE	1203 Programma	03	Interventi per gli anziani	Spese correnti	RS	0,00	PR	0,00	R	0,00	EP	0,00		
										CP	4.550,00	PC	4.416,00	I	4.416,00	ECP	134,00	EC	0,00
										CS	4.550,00	TP	4.416,00	FPV	0,00		TR	0,00	
Totale Programma	RS	0,00	PR	0,00						R	0,00	EP	0,00						
	CP	50,00	PC	0,00						I	0,00	ECP	50,00	EC	0,00				
	CS	50,00	TP	0,00						FPV	0,00	TR	0,00						

MISSIONE, PROGRAMMA, TITOLO	DENOMINAZIONE	RESIDUI PASSIVI AL 1/1/2019 (RS)		PAGAMENTI IN C/RESIDUI (PR)		RIACCERTAMENTO RESIDUI (R)		ECONOMIE DI COMPETENZA (ECP=CP-I-FPV)		RESIDUI PASSIVI DA ESERCIZI PRECEDENTI (EP=RS-PR+R)	
		PREVISIONI DEFINITIVE DI COMPETENZA (CP)	PREVISIONI DEFINITIVE DI CASSA (CS)	PAGAMENTI IN C/COMPETENZA (PC)	TOTALE PAGAMENTI (TP=PR+PC)	IMPEGNI (I)	FONDO PLURIENNALE VINCOLATO (FPV)	TR	EC	EP	TR
MISSIONE PROGRAMMA TITOLO	03 Interventi per gli anziani	RS	0,00	PR	0,00	R	0,00			EP	0,00
		CP	4.550,00	PC	4.416,00	I	4.416,00	ECP	134,00	EC	0,00
		CS	4.550,00	TP	4.416,00	FPV	0,00			TR	0,00
<b>TOTALE MISSIONE</b>	12 Diritti sociali, politiche sociali e famiglia	RS	0,00	PR	0,00	R	0,00			EP	0,00
		CP	4.600,00	PC	4.416,00	I	4.416,00	ECP	184,00	EC	0,00
		CS	4.600,00	TP	4.416,00	FPV	0,00			TR	0,00
<b>MISSIONE</b>											
14 Sviluppo economico e competitività											
1404 Programma											
04 Reti e altri servizi di pubblica utilità											
TITOLO 2	Spese in conto capitale	RS	0,00	PR	0,00	R	0,00			EP	0,00
		CP	15.000,00	PC	0,00	I	0,00	ECP	15.000,00	EC	0,00
		CS	15.000,00	TP	0,00	FPV	0,00			TR	0,00
Totale Programma		04 Reti e altri servizi di pubblica utilità	RS	0,00	PR	0,00	R	0,00		EP	0,00
			CP	15.000,00	PC	0,00	I	0,00	ECP	EC	0,00
			CS	15.000,00	TP	0,00	FPV	0,00		TR	0,00
<b>TOTALE MISSIONE</b>	14 Sviluppo economico e competitività	RS	0,00	PR	0,00	R	0,00			EP	0,00
		CP	15.000,00	PC	0,00	I	0,00	ECP	15.000,00	EC	0,00
		CS	15.000,00	TP	0,00	FPV	0,00			TR	0,00
<b>MISSIONE</b>											
20 Fondi e accantonamenti											
2001 Programma											
01 Fondo di riserva											
TITOLO 1	Spese correnti	RS	0,00	PR	0,00	R	0,00			EP	0,00
		CP	2.500,00	PC	0,00	I	0,00	ECP	2.500,00	EC	0,00
		CS	2.500,00	TP	0,00	FPV	0,00			TR	0,00

MISSIONE, PROGRAMMA, TITOLO	DENOMINAZIONE	RESIDUI PASSIVI AL 1/1/2019 (RS)		PAGAMENTI IN C/RESIDUI (PR)		RIACCERTAMENTO RESIDUI (R)		ECONOMIE DI COMPETENZA (ECP=CP-I-FPV)		RESIDUI PASSIVI DA ESERCIZI PRECEDENTI (EB=RS-PR+R)		
		PREVISIONI DEFINITIVE DI COMPETENZA (CP)	PREVISIONI DEFINITIVE DI CASSA (CS)	PAGAMENTI IN C/COMPETENZA (PC)	TOTALE PAGAMENTI (TP=PR+PC)	IMDEGNI (I)	FONDO PLURIENNALE VINCOLATO (FPV)	RESIDUI PASSIVI DA ESERCIZIO DI COMPET. (EC=IPC)	TOTALE RESIDUI PASSIVI DA RIPORTARE (TR=BP+EC)			
MISSIONE, PROGRAMMA, TITOLO	FONDO DI RISERVA	RS	0,00	PR	0,00	R	0,00	ECP	2.500,00	EP	0,00	
		CP	2.500,00	PC	0,00	I	0,00	ECP	2.500,00	EC	0,00	
		CS	2.500,00	TP	0,00	FPV	0,00			TR	0,00	
		<b>Totale Programma</b>										
		<b>01 Fondo di riserva</b>										
		<b>RS 0,00 PR 0,00 R 0,00 ECP 2.500,00 EP 0,00</b>										
		<b>CP 2.500,00 PC 0,00 I 0,00 ECP 2.500,00 EC 0,00</b>										
		<b>CS 2.500,00 TP 0,00 FPV 0,00 TR 0,00</b>										
		<b>2002 Programma</b>										
		<b>02 Fondo crediti di dubbia esigibilità</b>										
		<b>TITOLO I</b>										
		<b>Spese correnti</b>										
<b>RS 0,00 PR 0,00 R 0,00 ECP 8.700,00 EP 0,00</b>												
<b>CP 8.700,00 PC 0,00 I 0,00 ECP 8.700,00 EC 0,00</b>												
<b>CS 0,00 TP 0,00 FPV 0,00 TR 0,00</b>												
<b>Totale Programma</b>												
<b>02 Fondo crediti di dubbia esigibilità</b>												
<b>RS 0,00 PR 0,00 R 0,00 ECP 8.700,00 EP 0,00</b>												
<b>CP 8.700,00 PC 0,00 I 0,00 ECP 8.700,00 EC 0,00</b>												
<b>CS 0,00 TP 0,00 FPV 0,00 TR 0,00</b>												
<b>TOTALE MISSIONE</b>												
<b>20 Fondi e accantonamenti</b>												
<b>RS 0,00 PR 0,00 R 0,00 ECP 11.200,00 EP 0,00</b>												
<b>CP 11.200,00 PC 0,00 I 0,00 ECP 11.200,00 EC 0,00</b>												
<b>CS 2.500,00 TP 0,00 FPV 0,00 TR 0,00</b>												
<b>MISSIONE</b>												
<b>50 Debito pubblico</b>												
<b>5001 Programma</b>												
<b>01 Quota interessi ammortamento mutui e prestiti obbligazionari</b>												
<b>TITOLO I</b>												
<b>Spese correnti</b>												
<b>RS 0,00 PR 0,00 R 0,00 ECP 5.022,64 EP 0,00</b>												
<b>CP 5.050,00 PC 5.022,64 I 5.022,64 ECP 27,36 EC 0,00</b>												
<b>CS 5.050,00 TP 5.022,64 FPV 0,00 TR 0,00</b>												
<b>Totale Programma</b>												
<b>01 Quota interessi ammortamento mutui e prestiti obbligazionari</b>												
<b>RS 0,00 PR 0,00 R 0,00 ECP 5.022,64 EP 0,00</b>												
<b>CP 5.050,00 PC 5.022,64 I 5.022,64 ECP 27,36 EC 0,00</b>												
<b>CS 5.050,00 TP 5.022,64 FPV 0,00 TR 0,00</b>												
<b>5002 Programma</b>												
<b>02 Quota capitale ammortamento mutui e prestiti obbligazionari</b>												

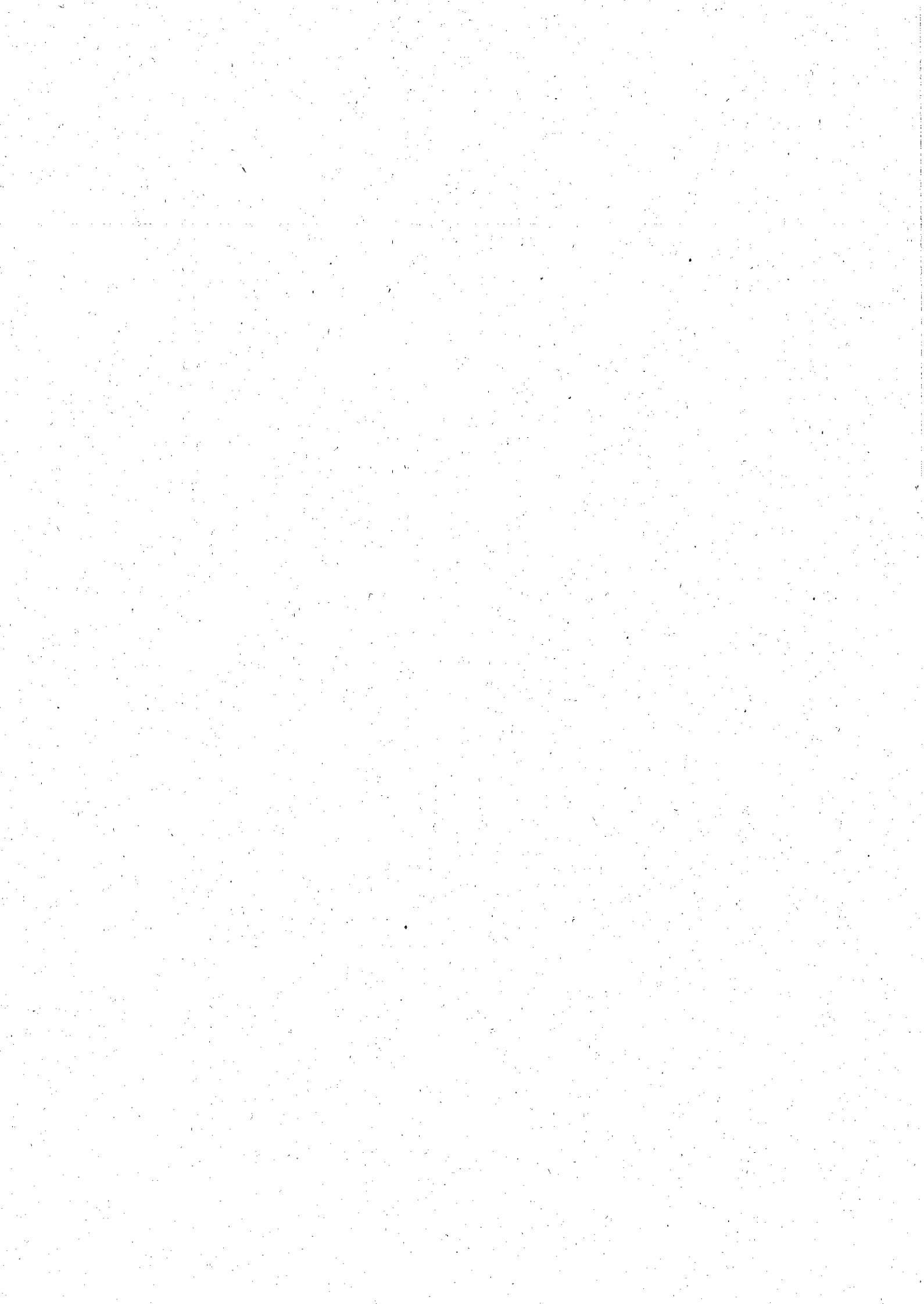
MISSIONE, PROGRAMMA, TITOLO	DENOMINAZIONE	RESIDUI PASSIVI AL 1/1/2019 (RS)		PAGAMENTI IN C/RESIDUI (PR)		RIACCERTAMENTO RESIDUI (R)		ECONOMIE DI COMPETENZA (ECP=CP-I-FPV)		RESIDUI PASSIVI DA ESERCIZI PRECEDENTI (EP=RS-PR+R)			
		PREVISIONI DEFINITIVE DI COMPETENZA (CP)	PREVISIONI DEFINITIVE DI CASSA (CS)	PAGAMENTI IN C/COMPETENZA (PC)	TOTALE PAGAMENTI (TP=PR+PC)	IMPEGNI (I)	FONDO PLURIENNALE VINCOLATO (FPV)	ECP	TR	EC	EP		
MISSIONE PROGRAMMA, TITOLO	TITOLO 4 Rimborso Prestiti	RS	0,00	PR	0,00	R	0,00				EP	0,00	
		CP	14.350,00	PC	14.344,76	I	14.344,76	ECP	5,24		EC	0,00	
		CS	14.350,00	TP	14.344,76	FPV	0,00				TR	0,00	
		RS	0,00	PR	0,00	R	0,00					EP	0,00
		CP	14.350,00	PC	14.344,76	I	14.344,76	ECP	5,24		EC	0,00	
		CS	14.350,00	TP	14.344,76	FPV	0,00				TR	0,00	
<b>Totale Programma</b>		<b>RS</b>	<b>0,00</b>	<b>PR</b>	<b>0,00</b>	<b>R</b>	<b>0,00</b>	<b>ECP</b>	<b>5,24</b>		<b>EP</b>	<b>0,00</b>	
		<b>CP</b>	<b>14.350,00</b>	<b>PC</b>	<b>14.344,76</b>	<b>I</b>	<b>14.344,76</b>	<b>ECP</b>	<b>5,24</b>		<b>EC</b>	<b>0,00</b>	
		<b>CS</b>	<b>14.350,00</b>	<b>TP</b>	<b>14.344,76</b>	<b>FPV</b>	<b>0,00</b>				<b>TR</b>	<b>0,00</b>	
<b>TOTALE MISSIONE</b>		<b>RS</b>	<b>0,00</b>	<b>PR</b>	<b>0,00</b>	<b>R</b>	<b>0,00</b>	<b>ECP</b>	<b>5,24</b>		<b>EP</b>	<b>0,00</b>	
		<b>CP</b>	<b>19.400,00</b>	<b>PC</b>	<b>19.367,40</b>	<b>I</b>	<b>19.367,40</b>	<b>ECP</b>	<b>32,60</b>		<b>EC</b>	<b>0,00</b>	
		<b>CS</b>	<b>19.400,00</b>	<b>TP</b>	<b>19.367,40</b>	<b>FPV</b>	<b>0,00</b>				<b>TR</b>	<b>0,00</b>	
<b>MISSIONE</b>													
<b>99 Servizi per conto terzi</b>													
<b>9901 Programma</b>													
<b>01 Servizi per conto terzi - Partite di giro</b>													
<b>TITOLO 7</b>													
<b>Uscite per conto terzi e partite di giro</b>													
		RS	3.339,87	PR	3.287,37	R	0,00				EP	52,50	
		CP	95.000,00	PC	53.296,23	I	55.780,47	ECP	39.219,53		EC	2.484,24	
		CS	98.339,87	TP	56.583,60	FPV	0,00				TR	2.536,74	
<b>Totale Programma</b>		<b>RS</b>	<b>3.339,87</b>	<b>PR</b>	<b>3.287,37</b>	<b>R</b>	<b>0,00</b>	<b>ECP</b>	<b>39.219,53</b>		<b>EP</b>	<b>52,50</b>	
		<b>CP</b>	<b>95.000,00</b>	<b>PC</b>	<b>53.296,23</b>	<b>I</b>	<b>55.780,47</b>	<b>ECP</b>	<b>39.219,53</b>		<b>EC</b>	<b>2.484,24</b>	
		<b>CS</b>	<b>98.339,87</b>	<b>TP</b>	<b>56.583,60</b>	<b>FPV</b>	<b>0,00</b>				<b>TR</b>	<b>2.536,74</b>	
<b>TOTALE MISSIONE</b>		<b>RS</b>	<b>3.339,87</b>	<b>PR</b>	<b>3.287,37</b>	<b>R</b>	<b>0,00</b>	<b>ECP</b>	<b>39.219,53</b>		<b>EP</b>	<b>52,50</b>	
		<b>CP</b>	<b>95.000,00</b>	<b>PC</b>	<b>53.296,23</b>	<b>I</b>	<b>55.780,47</b>	<b>ECP</b>	<b>39.219,53</b>		<b>EC</b>	<b>2.484,24</b>	
		<b>CS</b>	<b>98.339,87</b>	<b>TP</b>	<b>56.583,60</b>	<b>FPV</b>	<b>0,00</b>				<b>TR</b>	<b>2.536,74</b>	



## CONTO DEL BILANCIO (Anno 2019) - GESTIONE DELLE SPESE

Allegato n.10 - Rendiconto della gestione

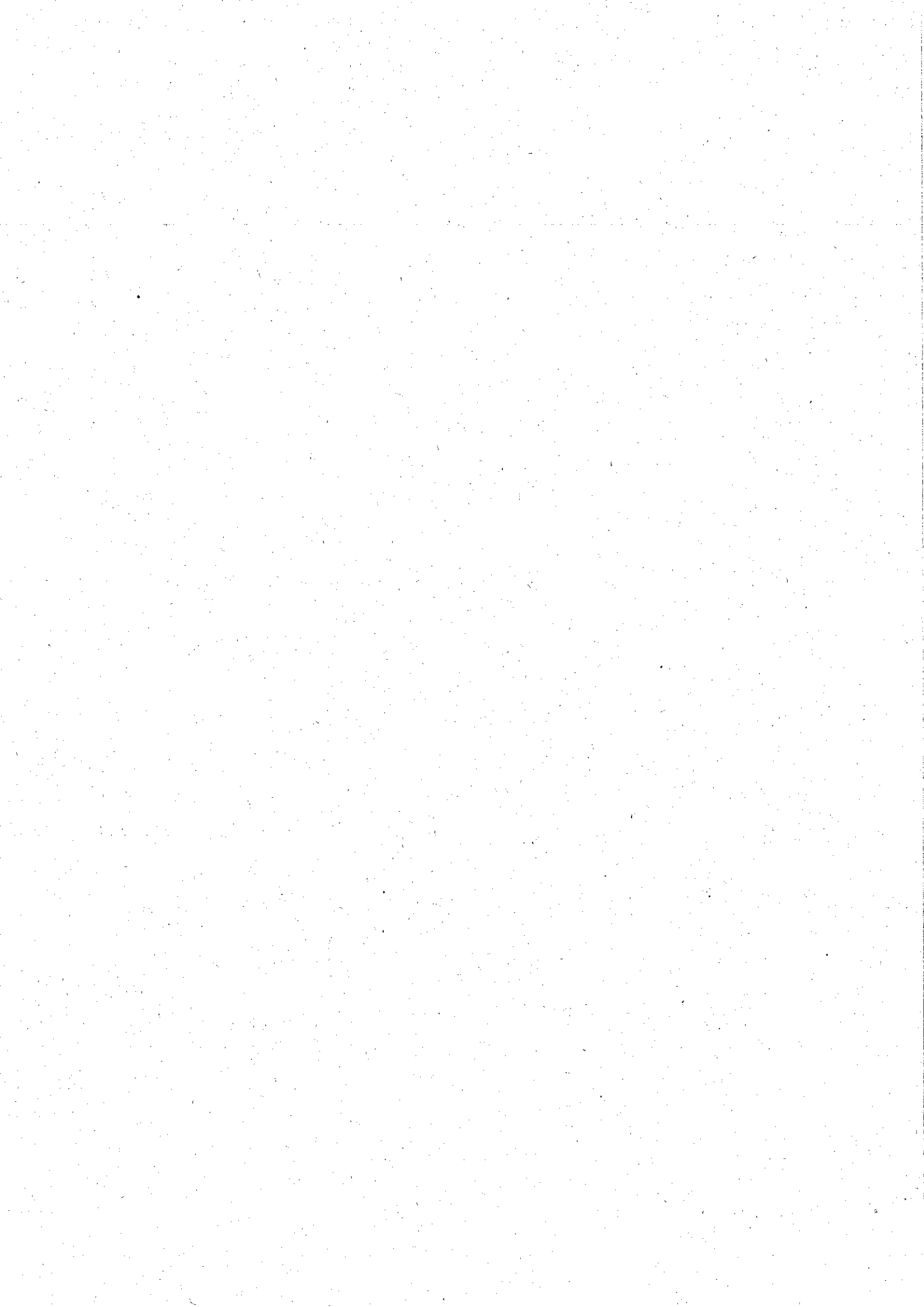
MISSIONE, PROGRAMMA, TITOLO	DENOMINAZIONE	RESIDUI PASSIVI AL 1/1/2019 (RS)	PAGAMENTI IN C/RESIDUI (PR)	RIACCERTAMENTO RESIDUI (R)	ECONOMIE DI COMPETENZA (ECP=CP-I-FPV)	RESIDUI PASSIVI DA ESERCIZI PRECEDENTI (EP=RS-PR+R)
		PREVISIONI DEFINITIVE DI COMPETENZA (CP)	PAGAMENTI IN C/COMPETENZA (PC)	IMPEGNI (I)		RESIDUI PASSIVI DA ESERCIZIO DI COMPET. (EC=I-PC)
		PREVISIONI DEFINITIVE DI CASSA (CS)	TOTALE PAGAMENTI (TP=PR+PC)	FONDO PLURIENNALE VINCOLATO (FPV)	TOTALE RESIDUI PASSIVI DA RIPORTARE (TR=EP+EC)	
<b>TOTALE MISSIONI</b>		<b>RS 77.293,83</b>	<b>PR 34.193,49</b>	<b>R -12.849,20</b>		<b>EP 30.251,14</b>
	CP	621.588,76	PC 388.518,84	I 485.004,61	ECP 116.344,39	EC 96.485,77
	CS	669.942,83	TP 422.712,33	FPV 20.239,76		TR 126.736,91
<b>TOTALE GENERALE DELLE SPESE</b>		<b>RS 77.293,83</b>	<b>PR 34.193,49</b>	<b>R -12.849,20</b>		<b>EP 30.251,14</b>
	CP	621.588,76	PC 388.518,84	I 485.004,61	ECP 116.344,39	EC 96.485,77
	CS	669.942,83	TP 422.712,33	FPV 20.239,76		TR 126.736,91



## CONTO DEL BILANCIO (Anno 2019) - RIEPILOGO GENERALE DELLE SPESE

Allegato n.10 - Rendiconto della gestione

TITOLO	DENOMINAZIONE	RESIDUI PASSIVI AL 1/1/2019 (RS)		PAGAMENTI IN C/RESIDUI (PR)		RIACCERTAMENTO RESIDUI (R)		ECONOMIE DI COMPETENZA (ECP-CP-I-FPV)		RESIDUI PASSIVI DA ESERCIZI PRECEDENTI (EP-RS-PR+R)	
		PREVISIONI DEFINITIVE DI CASSA (CS)	TOTALE PAGAMENTI (TP=PR+PC)	IMPEGNI (I)	FONDO PLURIENNALE VINCOLATO (FPV)	RESIDUI PASSIVI DA ESERCIZIO DI COMPET. (EC=EP-C)	TOTALE RESIDUI PASSIVI DA RIPORTARE (TR=EP+EC)				
	<b>DISAVANZO DI AMMINISTRAZIONE</b>	CP	0,00	PR	28.563,72	R	-12.849,20	ECP	37.908,92	EP	10.198,64
	<b>DISAVANZO DERIVANTE DA DEBITO AUTORIZZATO E NON CONTRATTO</b>	CP	0,00	PC	180.912,33	I	213.447,72	ECP	37.908,92	EC	32.535,39
		CS	294.268,20	TP	209.476,05	FPV	1.612,50			TR	42.734,03
<b>TITOLO 1</b>	<b>Spese correnti</b>	RS	51.611,56	PR	28.563,72	R	-12.849,20			EP	10.198,64
		CP	252.969,14	PC	180.912,33	I	213.447,72	ECP	37.908,92	EC	32.535,39
		CS	294.268,20	TP	209.476,05	FPV	1.612,50			TR	42.734,03
<b>TITOLO 2</b>	<b>Spese in conto capitale</b>	RS	22.342,40	PR	2.342,40	R	0,00			EP	20.000,00
		CP	259.269,62	PC	139.965,52	I	201.431,66	ECP	39.210,70	EC	61.466,14
		CS	262.984,76	TP	142.307,92	FPV	18.627,26			TR	81.466,14
<b>TITOLO 4</b>	<b>Rimborso Prestiti</b>	RS	0,00	PR	0,00	R	0,00			EP	0,00
		CP	14.350,00	PC	14.344,76	I	14.344,76	ECP	5,24	EC	0,00
		CS	14.350,00	TP	14.344,76	FPV	0,00			TR	0,00
<b>TITOLO 7</b>	<b>Uscite per conto terzi e partite di giro</b>	RS	3.339,87	PR	3.287,37	R	0,00			EP	52,50
		CP	95.000,00	PC	53.296,23	I	55.780,47	ECP	39.219,53	EC	2.484,24
		CS	98.339,87	TP	56.583,60	FPV	0,00			TR	2.536,74
	<b>TOTALE TITOLI</b>	RS	77.293,83	PR	34.193,49	R	-12.849,20			EP	30.251,14
		CP	621.588,76	PC	388.518,84	I	485.004,61	ECP	116.344,39	EC	96.485,77
		CS	669.942,83	TP	422.712,33	FPV	20.239,76			TR	126.736,91
	<b>TOTALE GENERALE DELLE SPESE</b>	RS	77.293,83	PR	34.193,49	R	-12.849,20			EP	30.251,14
		CP	621.588,76	PC	388.518,84	I	485.004,61	ECP	116.344,39	EC	96.485,77
		CS	669.942,83	TP	422.712,33	FPV	20.239,76			TR	126.736,91



MISSIONE	DENOMINAZIONE	RESIDUI PASSIVI AL 1/1/2019 (RS)		PAGAMENTI IN C/RESIDUI (PR)		RIACCERTAMENTO RESIDUI (R)		ECONOMIE DI COMPETENZA (ECP=CP-L-FPV)		RESIDUI PASSIVI DA ESERCIZI PRECEDENTI (EP=RS-PR+R)	
		PREVISIONI DEFINITIVE DI COMPETENZA (CP)	PREVISIONI DEFINITIVE DI CASSA (CS)	PAGAMENTI IN C/COMPETENZA (PC)	TOTALE PAGAMENTI (TP=PR+PC)	IMPEGNI (I)	FONDO PLURIENNALE VINCOLATO (FPV)	COMPETENZA (ECP=CP-L-FPV)	RESIDUI PASSIVI DA ESERCIZIO DI COMPET. (EC=L-PC)	TOTALE RESIDUI PASSIVI DA RIPORTARE (TR=EP+EC)	
MISSIONE	DISAVANZO DI AMMINISTRAZIONE DISAVANZO DERIVANTE DA DEBITO AUTORIZZATO E NON CONTRAITO	CP	0,00								
		CP	0,00								
MISSIONE	01 Servizi istituzionali, generali e di gestione	RS	14.473,45	PR	11.894,46	R	-480,99	ECP	15.065,46	EP	2.098,00
		CP	112.294,14	PC	83.228,42	I	95.616,18			EC	12.387,76
		CS	125.155,09	TP	95.122,88	FPV	1.612,50			TR	14.485,76
MISSIONE	04 Istruzione e diritto allo studio	RS	17.806,04	PR	2.213,76	R	-6.491,64	ECP	544,97	EP	9.100,64
		CP	16.500,00	PC	8.446,77	I	15.955,03			EC	7.508,26
		CS	34.306,04	TP	10.660,53	FPV	0,00			TR	16.608,90
MISSIONE	05 Tutela e valorizzazione dei beni e delle attività culturali	RS	200,00	PR	200,00	R	0,00	ECP	500,00	EP	0,00
		CP	1.000,00	PC	500,00	I	500,00			EC	0,00
		CS	1.200,00	TP	700,00	FPV	0,00			TR	0,00
MISSIONE	07 Turismo	RS	1.000,00	PR	1.000,00	R	0,00	ECP	409,00	EP	0,00
		CP	2.100,00	PC	691,00	I	1.691,00			EC	1.000,00
		CS	3.100,00	TP	1.691,00	FPV	0,00			TR	1.000,00
MISSIONE	08 Assetto del territorio ed edilizia abitativa	RS	0,00	PR	0,00	R	0,00	ECP	13.300,00	EP	0,00
		CP	31.927,26	PC	0,00	I	0,00			EC	0,00
		CS	13.300,00	TP	0,00	FPV	18.627,26			TR	0,00
MISSIONE	09 Sviluppo sostenibile e tutela del territorio e dell'ambiente	RS	6.320,19	PR	6.320,19	R	0,00	ECP	4.487,86	EP	0,00
		CP	61.000,00	PC	46.049,90	I	56.512,14			EC	10.462,24
		CS	67.320,19	TP	52.370,09	FPV	0,00			TR	10.462,24

## CONTO DEL BILANCIO (Anno 2019) - RIEPILOGO GENERALE DELLE SPESE PER MISSIONI

Allegato n.10 - Rendiconto della gestione

MISSIONE	DENOMINAZIONE	RESIDUI PASSIVI AL 1/1/2019 (RS)		PAGAMENTI IN C/RESIDUI (PR)		RIACCERTAMENTO RESIDUI (R)		ECONOMIE DI COMPETENZA (ECP=CP-1-FPV)		RESIDUI PASSIVI DA ESERCIZI PRECEDENTI (EP=RS-PR+R)	
		PREVISIONI DEFINITIVE DI COMPETENZA (CP)		PAGAMENTI IN C/COMPETENZA (PC)		IMPEGNI (I)		RESIDUI DA ESERCIZIO DI COMPET. (EC=I-PC)		RESIDUI PASSIVI DA ESERCIZIO DI COMPET. (EC=I-PC)	
		PREVISIONI DEFINITIVE DI CASSA (CS)		TOTALE PAGAMENTI (TP=PR+PC)		FONDO PLURIENNALE VINCOLATO (FPV)		TOTALE RESIDUI PASSIVI DA RIPORTARE (TR=EP+EC)		RESIDUI PASSIVI DA ESERCIZIO DI COMPET. (EC=I-PC)	
MISSIONE	10 Trasporti e diritto alla mobilità	RS	34.154,28	PR	9.277,71	R	-5.876,57	ECP	16.400,97	EP	19.000,00
		CP	251.567,36	PC	172.523,12	I	235.166,39	ECP	16.400,97	EC	62.643,27
		CS	285.721,64	TP	181.800,83	FPV	0,00		TR	81.643,27	
MISSIONE	12 Diritti sociali, politiche sociali e famiglia	RS	0,00	PR	0,00	R	0,00	ECP		EP	0,00
		CP	4.600,00	PC	4.416,00	I	4.416,00	ECP	184,00	EC	0,00
		CS	4.600,00	TP	4.416,00	FPV	0,00		TR	0,00	
MISSIONE	14 Sviluppo economico e competitività	RS	0,00	PR	0,00	R	0,00	ECP		EP	0,00
		CP	15.000,00	PC	0,00	I	0,00	ECP	15.000,00	EC	0,00
		CS	15.000,00	TP	0,00	FPV	0,00		TR	0,00	
MISSIONE	20 Fondi e accantonamenti	RS	0,00	PR	0,00	R	0,00	ECP		EP	0,00
		CP	11.200,00	PC	0,00	I	0,00	ECP	11.200,00	EC	0,00
		CS	2.500,00	TP	0,00	FPV	0,00		TR	0,00	
MISSIONE	50 Debito pubblico	RS	0,00	PR	0,00	R	0,00	ECP		EP	0,00
		CP	19.400,00	PC	19.367,40	I	19.367,40	ECP	32,60	EC	0,00
		CS	19.400,00	TP	19.367,40	FPV	0,00		TR	0,00	
MISSIONE	99 Servizi per conto terzi	RS	3.339,87	PR	3.287,37	R	0,00	ECP		EP	52,50
		CP	95.000,00	PC	53.296,23	I	55.780,47	ECP	39.219,53	EC	2.484,24
		CS	98.339,87	TP	56.583,60	FPV	0,00		TR	2.536,74	

MISSIONE	DENOMINAZIONE	RESIDUI PASSIVI AL 1/1/2019 (RS)	PAGAMENTI IN C/RESIDUI (PR)	RIACCERTAMENTO RESIDUI (R)	ECONOMIE DI COMPETENZA (ECP=CP-I-FPV)	RESIDUI PASSIVI DA ESERCIZI PRECEDENTI (EP=RS-PR+R)
		PREVISIONI DEFINITIVE DI COMPETENZA (CP)	PAGAMENTI IN C/COMPETENZA (PC)	IMPEGNI (I)		RESIDUI PASSIVI DA ESERCIZIO DI COMPET. (EC=I-PC)
		PREVISIONI DEFINITIVE DI CASSA (CS)	TOTALE PAGAMENTI (TP=PR+PC)	FONDO PLURIENNALE VINCOLATO (FPV)	TOTALE RESIDUI PASSIVI DA RIPORTARE (TR=EP+EC)	
<b>TOTALE MISSIONI</b>		<b>RS</b> 77.293,83	<b>PR</b> 34.193,49	<b>R</b> -12.849,20	<b>ECP</b> 116.344,39	<b>EP</b> 30.251,14
		<b>CP</b> 621.588,76	<b>PC</b> 388.518,84	<b>I</b> 485.004,61	<b>ECP</b> 116.344,39	<b>EC</b> 96.485,77
		<b>CS</b> 669.942,83	<b>TP</b> 422.712,33	<b>FPV</b> 20.239,76		<b>TR</b> 126.736,91
<b>TOTALE GENERALE DELLE SPESE</b>		<b>RS</b> 77.293,83	<b>PR</b> 34.193,49	<b>R</b> -12.849,20	<b>ECP</b> 116.344,39	<b>EP</b> 30.251,14
		<b>CP</b> 621.588,76	<b>PC</b> 388.518,84	<b>I</b> 485.004,61	<b>ECP</b> 116.344,39	<b>EC</b> 96.485,77
		<b>CS</b> 669.942,83	<b>TP</b> 422.712,33	<b>FPV</b> 20.239,76		<b>TR</b> 126.736,91





## Quadro Generale Riassuntivo (Anno 2019)

Allegato n. 10 - Rendiconto della gestione

ENTRATE	ACCERTAMENTI	INCASSI	SPESE	IMPEGNI	PAGAMENTI
Fondo di cassa all'inizio dell'esercizio		542.087,55			
Utilizzo avanzo di amministrazione (1)	62.000,00		Disavanzo di amministrazione (9)	0,00	
di cui Utilizzo Fondo anticipazioni di liquidità	0,00		Disavanzo derivante da debito autorizzato e non contratto ripianato con accensione di prestiti (4)	0,00	
Fondo pluriennale vincolato di parte corrente (3)	1.291,14				
Fondo pluriennale vincolato in c/capitale (2)	71.269,62				
di cui Fondo pluriennale vincolato in c/capitale finanziato da debito	0,00				
Fondo pluriennale vincolato per incremento di attività finanziarie (8)	0,00				
<b>TITOLO 1 - Entrate correnti di natura tributaria, contributiva e perequativa</b>	<b>223.027,56</b>	<b>222.185,23</b>	<b>TITOLO 1 - Spese correnti</b>	<b>213.447,72</b>	<b>209.476,05</b>
TITOLO 2 - Trasferimenti correnti	21.588,38	18.000,11	Fondo pluriennale vincolato di parte corrente (3)	1.612,50	
TITOLO 3 - Entrate straordinarie	12.280,01	12.430,53	TITOLO 2 - Spese in conto capitale		
TITOLO 4 - Entrate in conto capitale	96.429,30	43.487,07	Fondo pluriennale vincolato in c/capitale (2)	201.431,66	142.307,92
TITOLO 5 - Entrate da cessione di attività finanziarie	0,00	0,00	di cui Fondo pluriennale vincolato in c/capitale finanziato da debito	18.627,26	
			Fondo pluriennale vincolato per incremento di attività finanziarie (8)	0,00	
			Fondo pluriennale vincolato per incremento di attività finanziarie (8)	0,00	0,00
<b>Totale entrate finali .....</b>	<b>353.425,25</b>	<b>296.102,94</b>	<b>Totale spese finali .....</b>	<b>435.119,14</b>	<b>351.783,97</b>
TITOLO 6 - Accensione di prestiti	0,00	0,00	TITOLO 4 - Rimborso di prestiti	14.344,76	14.344,76
			Fondo anticipazioni di liquidità (6)	0,00	
TITOLO 7 - Anticipazioni da istituti tesorerie/cassiere	0,00	0,00	TITOLO 5 - Chiusura Anticipazioni da istituto tesorerie/cassiere	0,00	0,00
TITOLO 9 - Entrate per conto di terzi e partite di giro	55.780,47	55.879,35	TITOLO 7 - Spese per conto terzi e partite di giro	55.780,47	56.583,60
<b>Totale entrate dell'esercizio</b>	<b>409.205,72</b>	<b>351.982,29</b>	<b>Totale spese dell'esercizio</b>	<b>505.244,37</b>	<b>422.712,33</b>
<b>TOTALE COMPLESSIVO ENTRATE</b>	<b>543.766,48</b>	<b>894.069,84</b>	<b>TOTALE COMPLESSIVO SPESA</b>	<b>505.244,37</b>	<b>422.712,33</b>
<b>DISAVANZO DI COMPETENZA</b>	<b>0,00</b>		<b>AVANZO DI COMPETENZA/FONDO DI CASSA</b>	<b>38.522,11</b>	<b>471.357,51</b>
<b>TOTALE A PARREGGIO</b>	<b>543.766,48</b>	<b>894.069,84</b>	<b>TOTALE A PARREGGIO</b>	<b>543.766,48</b>	<b>894.069,84</b>

(1) Per "Utilizzo avanzo" si intende l'avanzo applicato al bilancio; indicare l'importo dello stanziamento definitivo di bilancio.

(2) Indicare l'importo iscritto in entrata del conto del bilancio alla corrispondente voce riguardante il fondo pluriennale vincolato.

(3) Corrisponde alla prima voce del conto del bilancio spese. Non comprende il disavanzo da debito non contratto delle Regioni e delle Province autonome.

(4) Inserire solo l'importo del disavanzo da debito autorizzato e non contratto ripianato nel corso dell'esercizio attraverso l'accensione dei prestiti.

(5) Indicare la somma degli stanziamenti riguardanti il corrispondente fondo pluriennale vincolato di spesa iscritti nel conto del bilancio (FVY corrente, FVY c/capitale o FVY per partite finanziarie).

(6) Indicare l'importo dello stanziamento definitivo di bilancio.

(7) Solo per le regioni, il disavanzo da debito autorizzato e non contratto formatosi nell'esercizio non può avere un importo superiore a quello del disavanzo dell'esercizio e non viene al fine dell'equilibrio di bilancio di cui all'articolo 1, comma 821 della legge n. 145 del 2018.

(8) Inserire il totale della colonna c) dell'allegato n.1 "Bilancio analitico delle risorse accantonate nel risultato di amministrazione" al netto dell'accantonamento al Fondo anticipazioni di liquidità, già considerato ai fini della determinazione dell'avanzo/disavanzo di competenza.

GESTIONE DEI BILANCIO	AVANZO DI COMPETENZA/FONDO DI CASSA	TOTALE COMPLESSIVO SPESA	TOTALE A PARREGGIO
a) Avanzo di competenza (+)/Disavanzo di competenza (-)			
b) Risorse accantonate stanziata nel bilancio dell'esercizio N (+) (8)			
c) Risorse vincolate nel bilancio (+) (9)			
d) Equilibrio di bilancio (d=a-b-c)			
<b>37.941,10</b>			

GESTIONE DEGLI ACCANTONAMENTI IN SEDE DI RENDICONTO	AVANZO DI COMPETENZA/FONDO DI CASSA	TOTALE COMPLESSIVO SPESA	TOTALE A PARREGGIO
d) Equilibrio di bilancio (+)/(-)			
e) Variazione accantonamenti effettuati in sede di rendiconto (+)/(-) (10)			
f) Equilibrio complessivo (f=d-e)			
<b>37.941,10</b>			

(9) Inserire l'importo della prima colonna della riga n) dell'allegato n.2 "Bilancio analitico delle risorse vincolate nel risultato di amministrazione".

(10) Inserire il totale della colonna d) dell'allegato n.1 "Bilancio analitico delle risorse accantonate nel risultato di amministrazione" al netto dell'accantonamento al Fondo anticipazioni di liquidità, già considerato ai fini della determinazione dell'avanzo/disavanzo di competenza.

